

Herzliche Einladung zur Filmpremiere von:
Satu und Helm - Beziehungsweisen
Wann: Sonntag, 16. Oktober 2016 ab 11:00 Uhr
Wo: Kino „Brennessel“ • Landstr. 35 • 69502 Hemsbach

Wir bitten um eine kurze Rückmeldung bis zum 01.10.2016
info@beziehungsweisen.eu | 0 721 - 23 555 | 0172 - 71 36 946

Ein Mensch, beseelt von Wunsch und Lust,
zum Glück noch nicht geplagt von Frust,
zwar eher arm an fachlich` Können
dafür erfüllt von inn`rem Brennen
mit seiner Hände Schaffenskraft,
gestalten will, was dauerhaft.

So wiegt der Mensch den Plan in Händen,
um ihn – oh weh – bald zu beenden.
In der Gewissheit: große Dinge
können dem Kleinen kaum gelingen.

Jedoch, und hier beginnt die Crux,
machen sich Menschen oft den Jux
und starten in Gemeinschaft Bauten
die ganz allein sie sich nicht trauten.
Und so entsteht in Mehrheitshirnen
der feste Glaube, dass aus wirren
Ideen, die die Masse hegt,
ein wunderbarer Film entsteht.

Und wo ein Einzelner mal zweifelt,
ungläubig sich ans Stirnhirn greifet,
da wird die Menge unverdrossen
beglückt und mutig die Genossen-
schaft gründen und geschwind erwecken
auf dass sie diene edlen Zwecken.

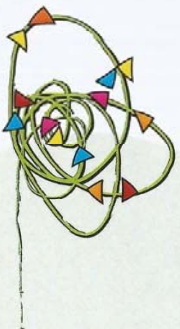
Die Menschen, nun vereint im Bunde,
trotz manch gedrehter Ehrenrunde,
erschaffen mit Begeisterung
den Film: was für`ne Leisterung!

„Satu und Helm“, so heißt das Stück
das, von der Produktion zurück,
wo es ganz liebevoll gepflegt,
die Gruppe euch zu Füßen legt.
Und hofft, dass man in großer Meute
sich des Films alsbald erfreute.

Der Mensch, der mal allein gestartet,
hätte im Traume nie erwartet,
dass auf Sohlen, fein und leise
seine Idee zieht solche Kreise.
Dass, wo er einzeln früher stand
Gemeinschaft nun Bestimmung fand.

Das nennt man dann, ach, -
längst wisst ihr es schon
Bezogene Individuation!

beziehungsweise(n)



Helm und Satu – Beziehungsweise(n)

